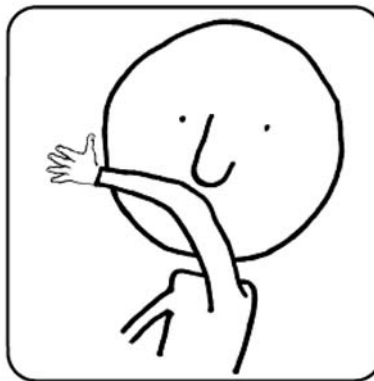


Pare el propagamiento de gérmenes que enferman a usted y a los demás

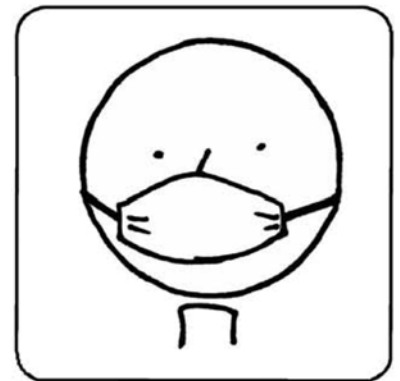
Cúbrase la Boca al toser



Cúbrase la boca y la nariz con unal toalla de papel cada vez que tosa o estornude,



o puede usar una parte de su manga para toser o estornudar - no en las manos.

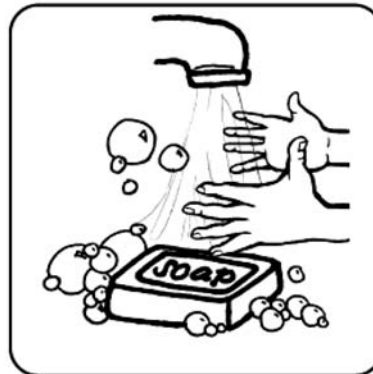


Podría pedirsele que se ponga una mascarilla en la cara para proteger a los demás.

Ponga su toalla sucia en el bote de la basura.

Lávese las Manos

después de toser o estornudar.



Lávese las manos con agua y jabón,
o con un líquido sanitario a base de alcohol para lavarse las manos.

(Thanks to the Minnesota Department of Health for generously sharing this poster.)